

Теплосеть 2.0

Инструкция по подключению приложения **Теплосеть 2.0**
к удаленному ключу защиты на сервере ООО «Юнис-Юг»

28.05.2020

Условие работы программы: наличие доступа во внешнюю сеть Интернет.

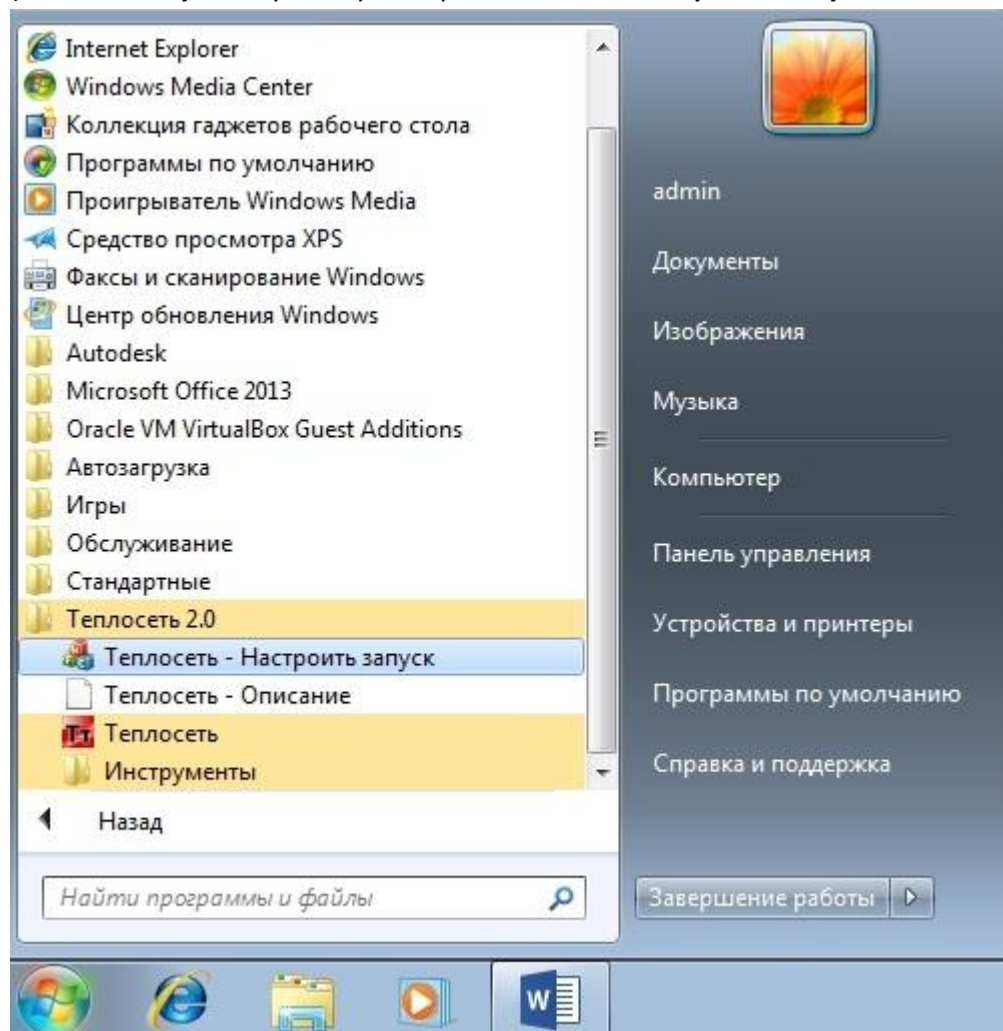
1. Установите программу Теплосеть 2.0:

<https://yunis-yug.ru/2012/download/teplo2014/setup.zip>

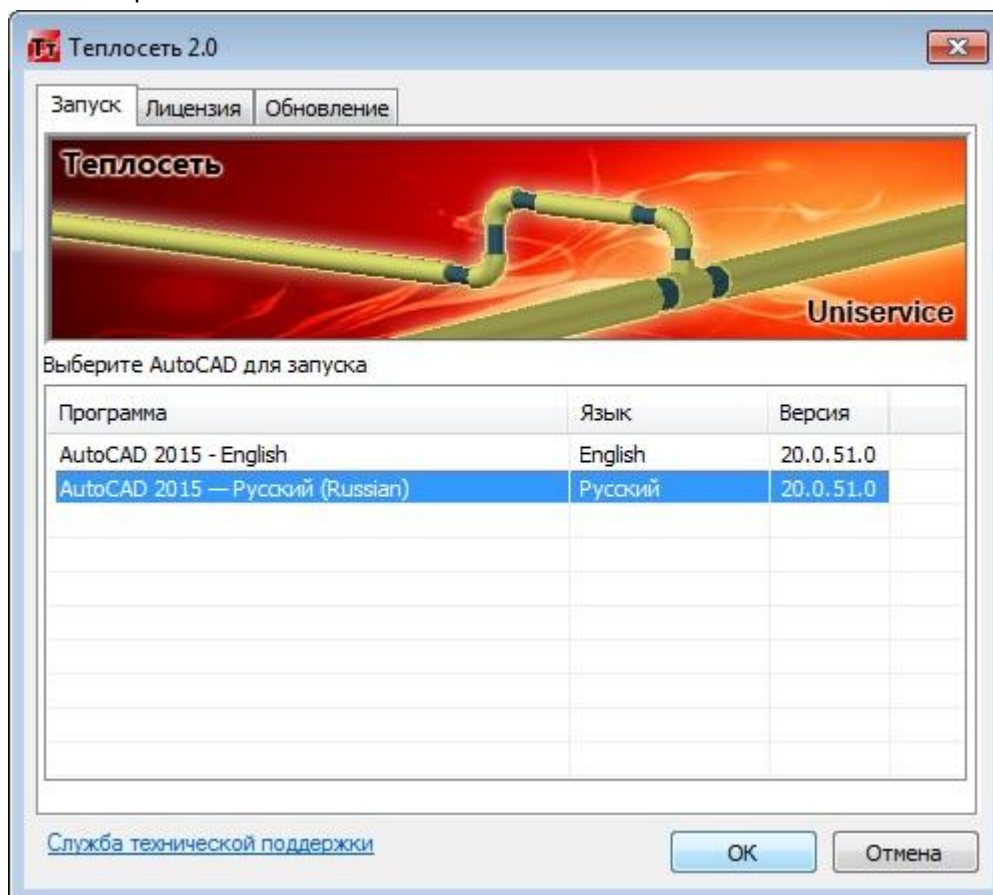
или на сайте <https://yunis-yug.ru/2012/teplo2014/download.htm>

2. Настройте локальный менеджер лицензий.

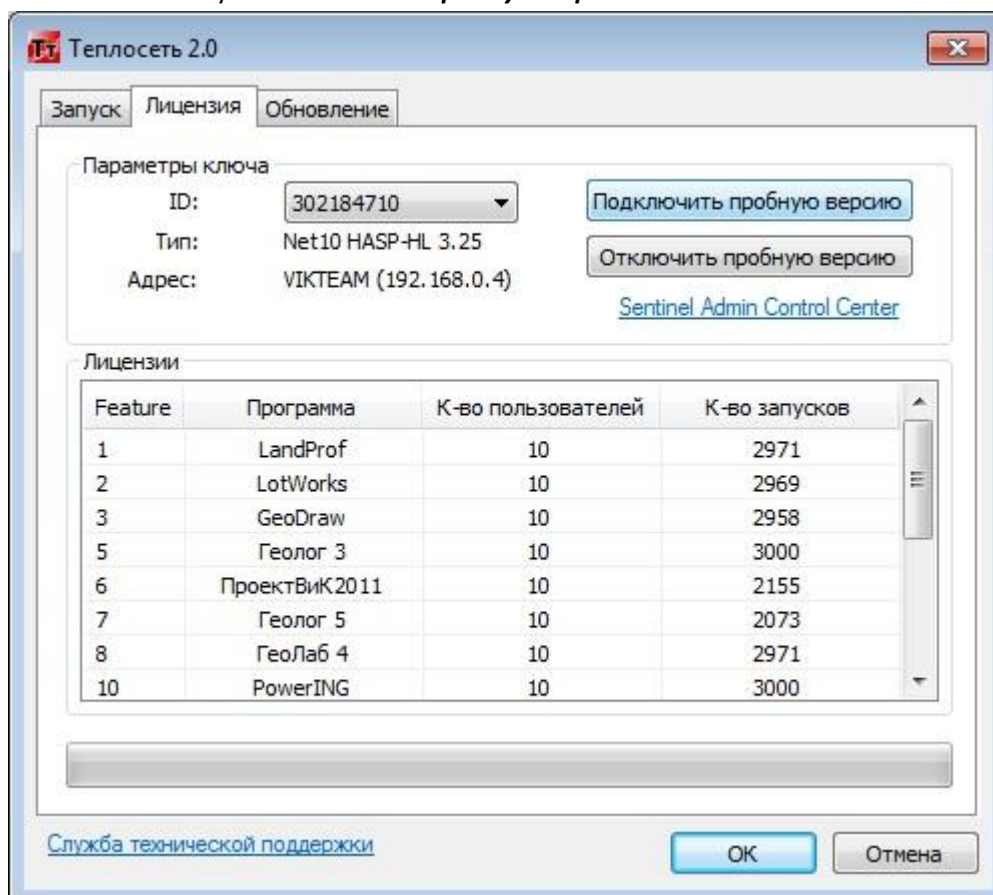
а) Из меню **Пуск** запустить утилиту **Теплосеть – Настроить запуск**



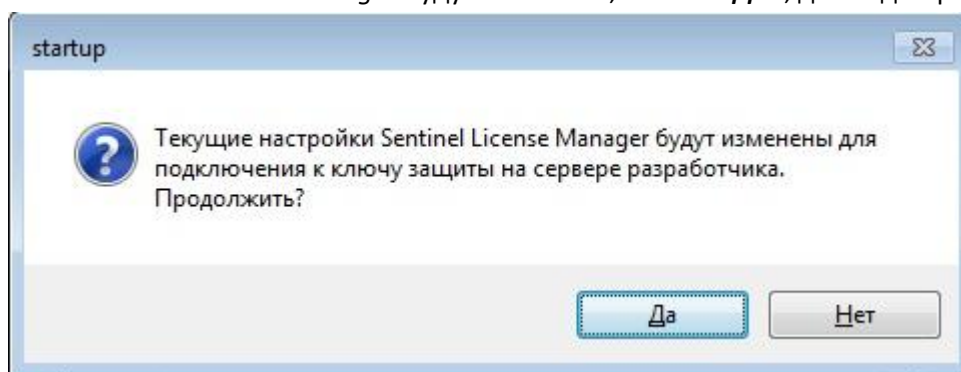
- б) В окне настроек запуска программы, на вкладке **Запуск** выбрать AutoCAD, в котором Вы хотите работать.



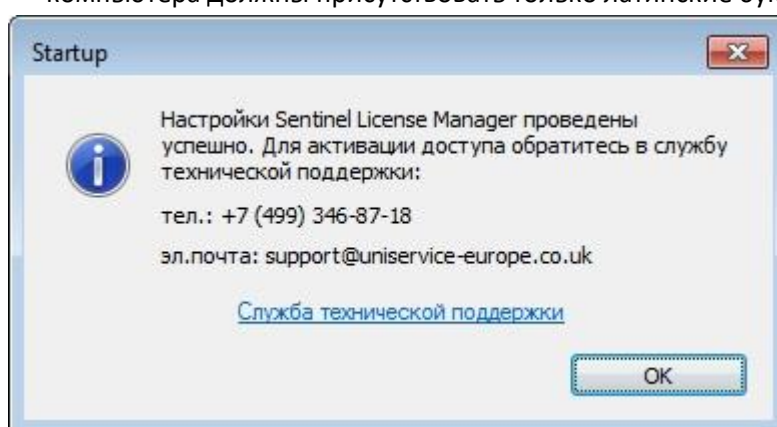
- с) Выбрать вкладку **Лицензия**. Для подключения к ключу защиты на сервере разработчика нажать кнопку «**Подключить пробную версию**».



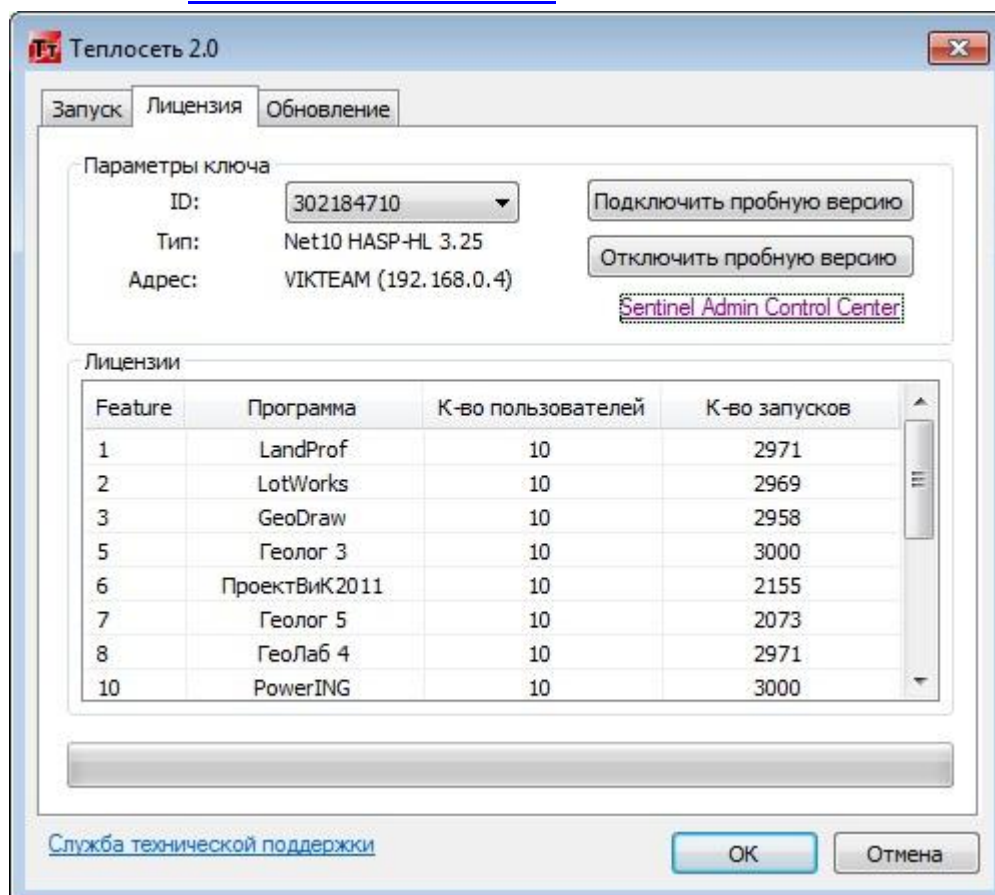
- d) Программа выводит диалоговое окно с предупреждением, что настройки службы *SentinelLocalLicenseManager* будут изменены, нажать «**Да**», для подтверждения.



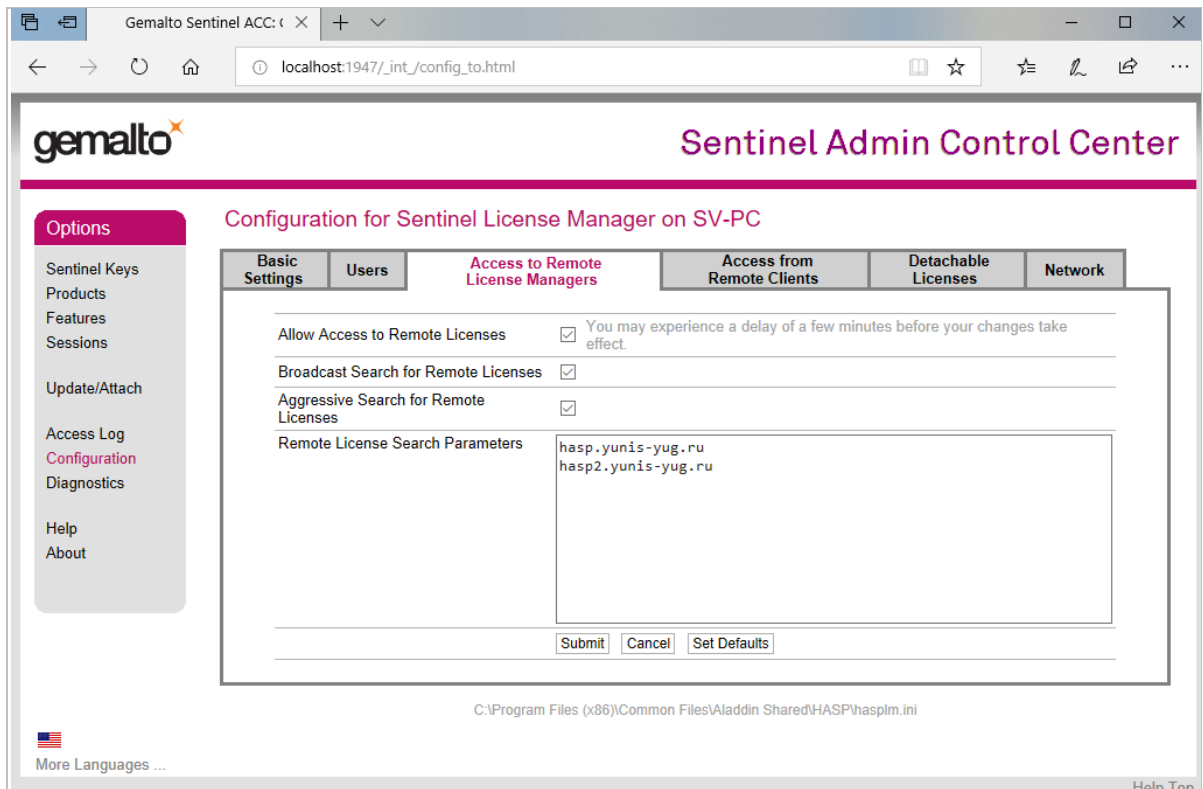
- e) Для открытия (активации) доступа отправьте email sales@yunis-yug.ru с указанием Ваших контактных данных и имени компьютера, на котором будет работать программа. В имени компьютера должны присутствовать только латинские буквы и цифры.



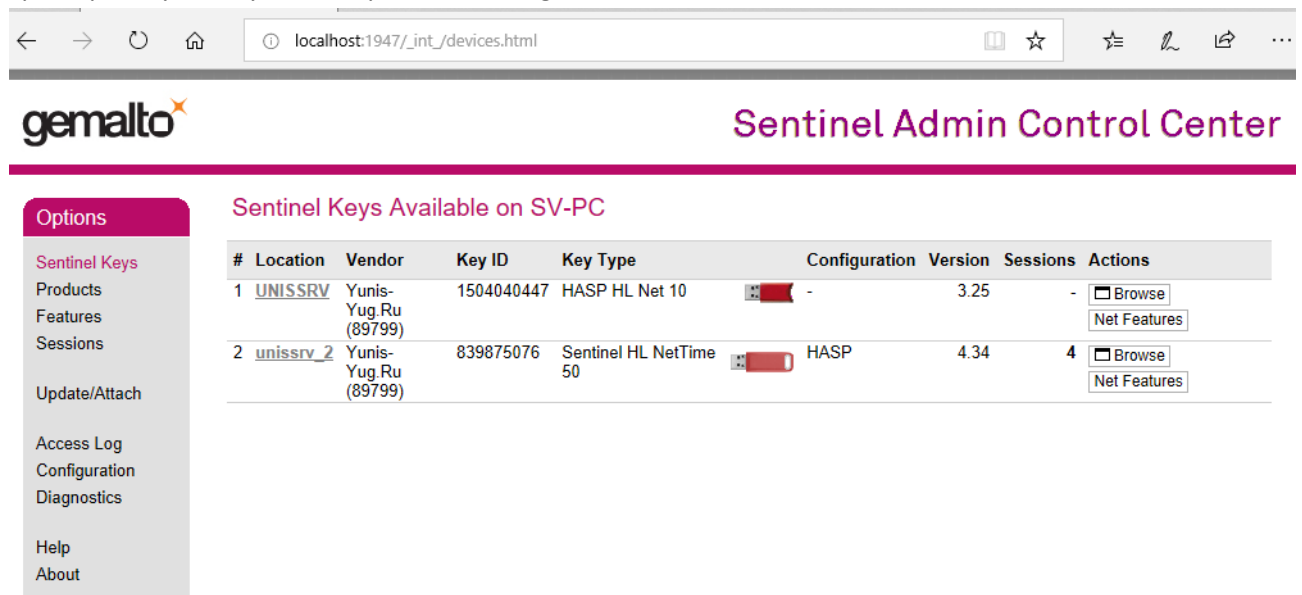
- f) Для проверки внесения изменения в настройки, в диалоговом окне «Теплосеть 2.0» кликнуть по ссылке «[SentinelAdminControlCenter](#)»



- g) Открыть страницу настройки менеджера лицензий *Sentinel Admin Control Center* (вкладка *Configuration*) и убедиться в том, что настроечные данные менеджера лицензий обновлены. (если настройки отличаются от рис. ниже, можно проставить галочки и прописать два адреса в поле вручную, после чего нажать кнопку "Submit").



- h) Открыть страницу настройки менеджера лицензий *Sentinel Admin Control Center* (вкладка *Sentinel Keys*) и убедиться в том, что найден удаленный ключ (или несколько ключей). Обновление информации на этой странице выполняется периодически (несколько минут) или при перезапуске службы *HaspLicenseManager*.



3. Запустите программу.

При первом запуске доступ к ключу будет заблокирован. Для открытия доступа отправьте e-mail в службу тех. поддержки ООО «Юнис-Юг» sales@yunis-yug.ru с указанием Ваших контактных данных и имени компьютера, на котором будет работать программа. В имени компьютера могут присутствовать только латинские буквы и цифры.

По вопросам установки и работы в программе обращайтесь в службу технической поддержки.

E-mail: otrs@yunis-yug.ru

тел. +7 (499) 346-87-18

Причиной того что порт не открыт может быть блокировка пакетов или некорректно настроенная маршрутизация в сети. Блокировка пакетов может иметь место, как на уровне операционной системы, так и в сети:

- в брандмауэре, как на рабочей станции, так и на сервере;
- антивирусом на рабочей станции или сервере;
- в различных узлах сети, по маршруту от рабочей станции к серверу.

Для решения проблемы, связанной с блокировкой портов, обратитесь к администратору сети Вашего предприятия

Программное обеспечение постоянно улучшается благодаря активному участию пользователей. Свои предложения по усовершенствованию или включению в состав комплекса новых программ Вы можете направлять по адресу otrs@yunis-yug.ru